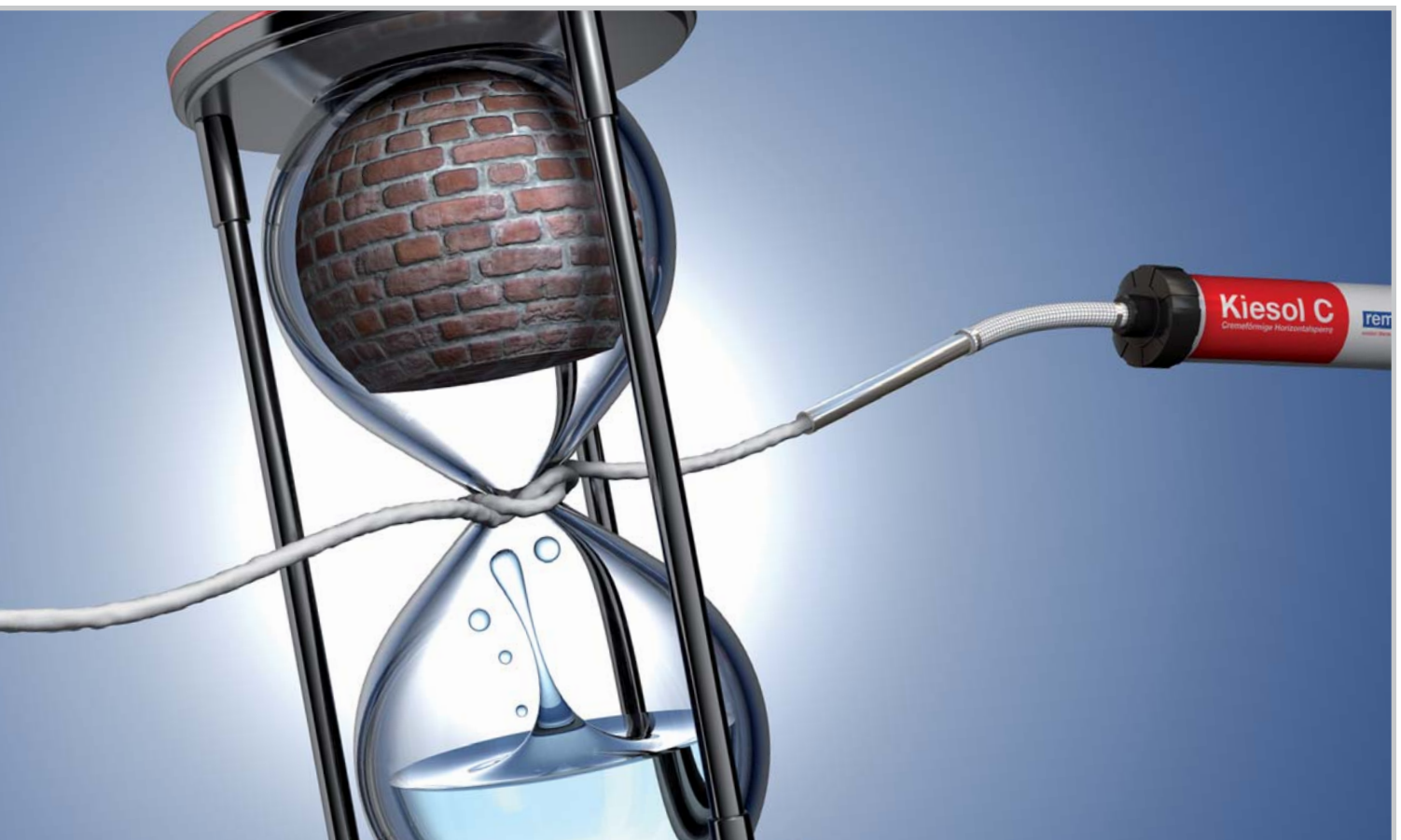
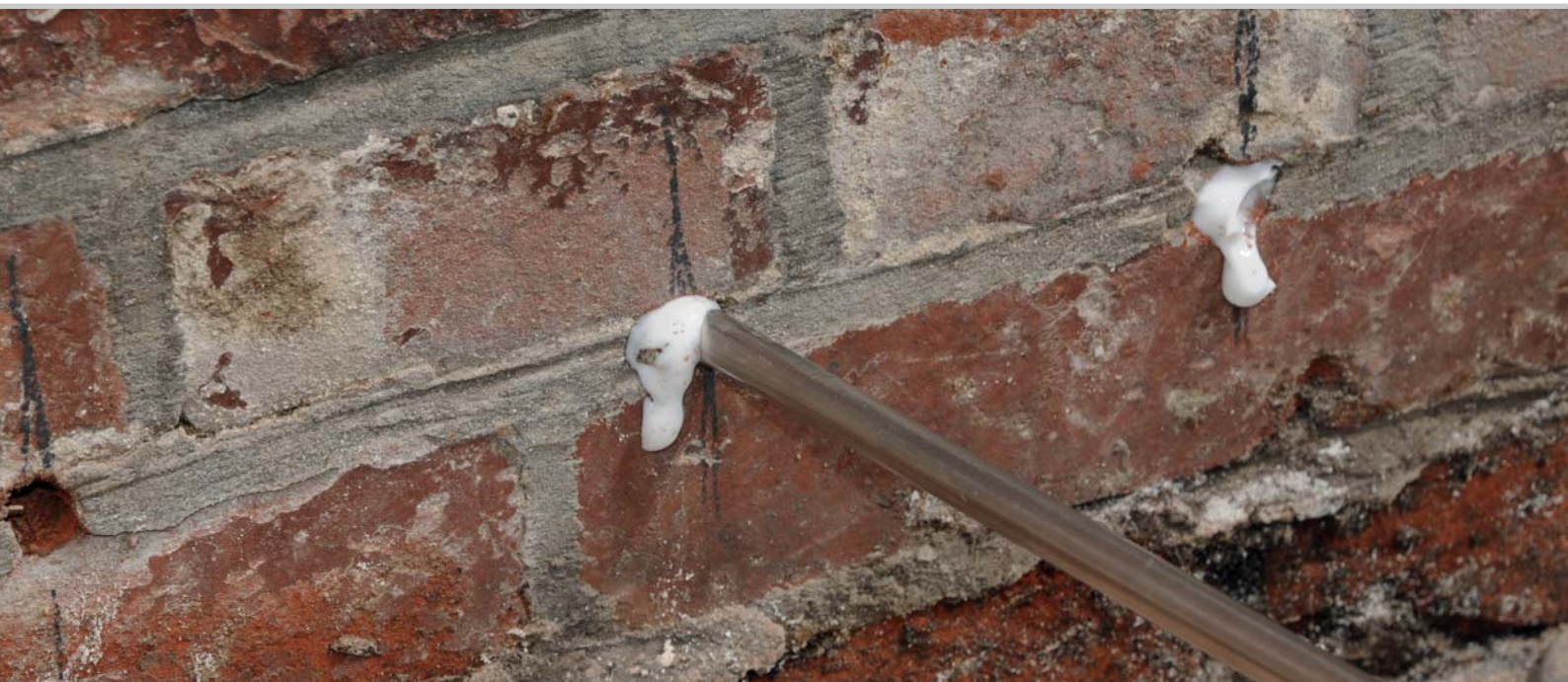


## REMMERS KIESOL C – HORIZONTALSPERRE

Schnelle und einfache Injektion dank Cremekonsistenz





# REMMERS KIESOL C

WTA geprüft und zertifiziert bis 95 % Durchfeuchtungsgrad

## Vorteile

- Wirksam bei jedem Durchfeuchtungsgrad
- Schnelle und einfache Anwendung
- Horizontale, meist leicht zu bohrende Injektionskanäle
- Leicht handhabbares Injektionsequipment
- Kleckern und Auslaufen praktisch ausgeschlossen
- Geringste, leicht zu kalkulierende Verbrauchsmengen
- Keine Bohrlochverfüllung notwendig
- Keine Wartezeit für Folgearbeiten

## Eigenschaften

- Hochkonzentrierte 80 % Wirkstoff
- Lösemittelfrei
- Verteilung im Mauerwerk durch Diffusion und Verdunstung
- WTA-zertifiziert bis 95 % Durchfeuchtungsgrad

## Artikeldaten

Art.-Nr.	0727
Gebindegröße	600 ml (Schlauchbeutel) 5 l, 15 l (Kunststoffeimer) 10 l (Polytainer)
Wirkstoffgehalt	80 %
Flammpunkt	> 100 °C
Aussehen	cremig weiß
Verbrauch in l je Bohrloch	Ca. 0,113 dm <sup>2</sup> × Mauerwerksdicke in dm
Verarbeitung	Drucklos mit Kartuschenpresse oder Profimaschine
Verarbeitungstemp.	+5 °C bis +30 °C





## DIE NUMMER 1 FÜR DEN PROFI

### Minimaler Aufwand bei maximaler Leistung

Vergleicht man die Eigenschaften der heute verfügbaren Injektionsverfahren zur Herstellung nachträglicher Querschnittsabdichtungen bzw. die dafür bereitstehenden Produktsysteme, zeigt Kiesol C erhebliche Vorteile gegenüber flüssigen Produktsystemen und auch gegenüber anderen cremeförmigen Produkten am Markt.

- Kiesol C ist für die drucklose Injektion bis 95 % Durchfeuchtungsgrad WTA-geprüft und zertifiziert. Der Prüfbericht ist online zugänglich.
- Die bei flüssigen Injektionsstoffen zur Auswahl des Verfahrens bislang notwendigen Voruntersuchungen entfallen, da Kiesol C bei jedem Durchfeuchtungsgrad einsetzbar ist.
- Durch die horizontalen, schlanken Bohrlöcher werden Bohraufwand und Materialeinsatz, ebenso wie der erforderliche Zeitaufwand, minimiert.
- Auf Grund der schlanken Bohrlöcher ist eine nachträgliche Verfüllung mit Bohrlochsuspension nicht mehr erforderlich.
- Neben einfachen Handgeräten stehen mit der Kolbenpumpe EP 60 von Desoi und der Injektionspumpe DCE-R von Dittmann zwei professionelle Maschinen zur Verarbeitung von Kiesol C zur Verfügung.

Für die überwiegende Zahl nachträglicher Horizontalsperren ist damit der Einsatz von Kiesol C das effizienteste Verfahren.



